

# Inspiron 24

3000 Series

## Quick Start Guide

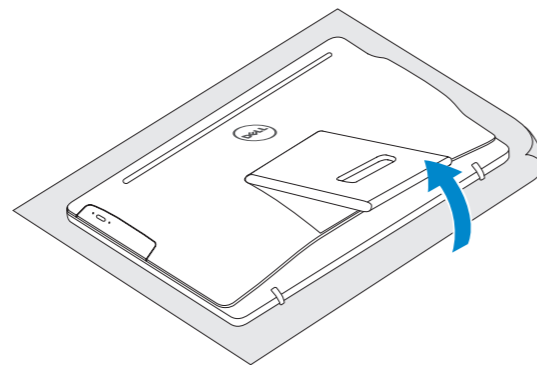
快速入门指南

快速入門指南



### 1 Lift the stand

抬起支架  
抬起腳架



### 2 Set up the keyboard and mouse

设置键盘和鼠标  
設定鍵盤和滑鼠

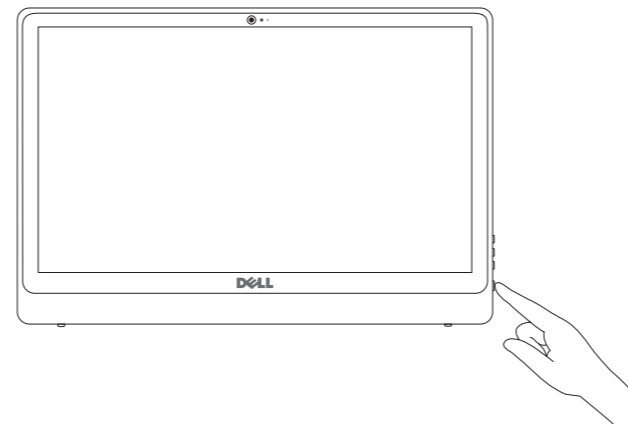
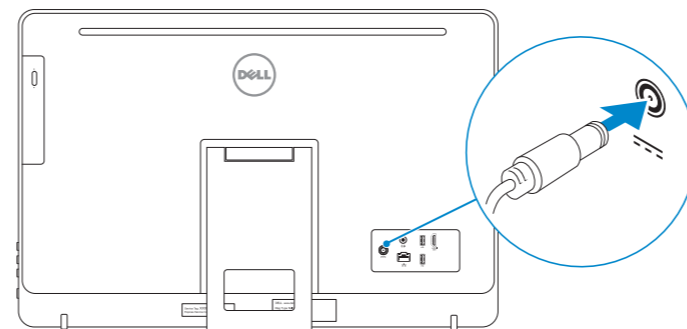
See the documentation that shipped with the keyboard and mouse.

请参阅键盘和鼠标随附的文档。

請參閱鍵盤與滑鼠隨附的說明文件。

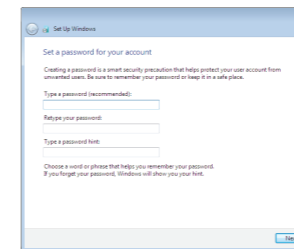
### 3 Connect the power cable and press the power button

连接电源电缆并按下电源按钮  
連接電源線然後按下電源按鈕



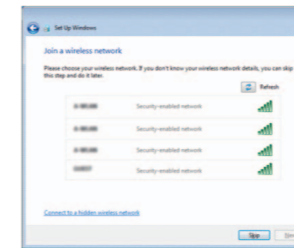
### 4 Finish Windows setup

完成 Windows 设置  
完成 Windows 設定



#### Set up password for Windows

设置 Windows 的密码  
設定 Windows 密碼



#### Connect to your network

连接到网络  
連接網路

**NOTE:** If you are connecting to a secured wireless network, enter the password for the wireless network access when prompted.

**注：** 如果您连接至安全的无线网络，显示提示时请输入无线网络的访问密码。

**註：** 如果您要連線至安全的無線網路，請在提示下輸入存取無線網路的密碼。



#### Protect your computer

保护您的计算机  
保護電腦

### For more information

要获取更多信息 | 更多資訊

To learn about the features and advanced options available on your computer, click **Start** → **All Programs** → **Dell Help Documentation**.

如要了解有关计算机的功能和高级选项，则单击**开始** → **所有程序** → **Dell 帮助说明文件**。

如要進一步瞭解您電腦的功能和進階選項，請按一下**開始** → **所有程式** → **Dell 說明文件**。

## Product support and manuals

产品支持和手册  
產品支援與手冊

## Contact Dell

与 Dell 联络  
與 Dell 公司聯絡

## Regulatory and safety

管制和安全  
管制與安全

## Regulatory model

管制型号  
安規型號

## Regulatory type

管制类型  
安規類型

## Computer model

计算机型号  
電腦型號

[dell.com/support](http://dell.com/support)

[dell.com/support/manuals](http://dell.com/support/manuals)

[dell.com/contactdell](http://dell.com/contactdell)

[dell.com/regulatory\\_compliance](http://dell.com/regulatory_compliance)

W12C

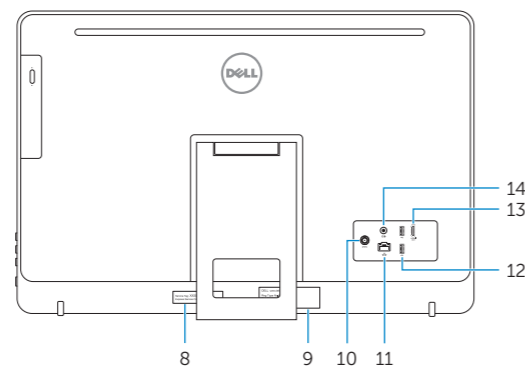
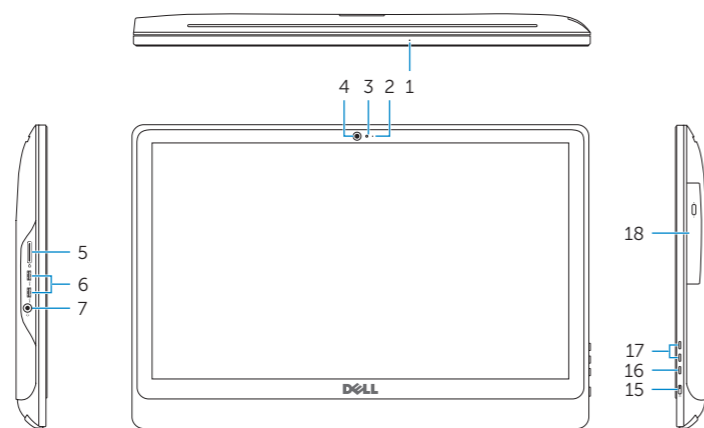
W12C001

Inspiron 24-3455

Inspiron 24-3455 系列

## Features

功能部件 | 功能



1. Microphone (on computers with touchscreen display only)
2. Microphone (on computers with non-touchscreen display only)
3. Camera-status light
4. Camera
5. Media-card reader
6. USB 3.0 ports (2)
7. Headset port
8. Service Tag label
9. Regulatory label
10. Power-adaptor port
11. Network port
12. USB 2.0 ports (2)
13. HDMI-out port
14. Audio-out port
15. Power button
16. Screen-off button
17. Brightness control buttons (2)
18. Optical drive (optional)

1. 麦克风  
(仅限配有触摸屏显示器的计算机)
2. 麦克风  
(仅限配有非触摸屏显示器的计算机)
3. 摄像头状态指示灯
4. 摄像头
5. 介质卡读取器
6. USB 3.0 端口 (2 个)
7. 耳机端口
8. 服务标签
9. 管制标签
10. 电源适配器端口
11. 网络端口
12. USB 2.0 端口 (2 个)
13. HDMI 输出端口
14. 音频输出端口
15. 电源按钮
16. 关屏按钮
17. 亮度控制按钮 (2 个)
18. 光盘驱动器 (可选)

## Tilt

倾斜 | 傾斜

1. 麥克風 (僅限觸控螢幕電腦)
2. 麥克風 (僅限非觸控螢幕電腦)
3. 攝影機狀態指示燈
4. 攝影機
5. 媒體讀卡器
6. USB 3.0 連接埠 (2)
7. 耳麥連接埠
8. 服務標籤
9. 法規標籤
10. 電源變壓器連接埠
11. 網路連接埠
12. USB 2.0 連接埠 (2)
13. HDMI 輸出連接埠
14. 音效輸出連接埠
15. 電源按鈕
16. 螢幕關閉按鈕
17. 亮度控制按鈕 (2)
18. 光碟機 (選配)

